

所在地

山陽新幹線 広島 徒歩 16分

広島県広島市東区曙2丁目7-17

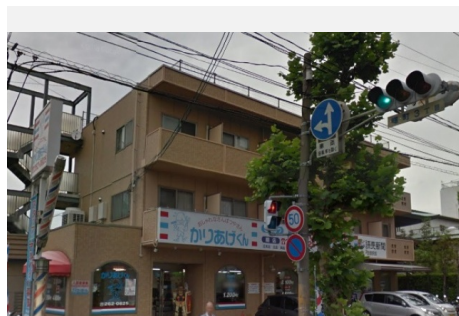
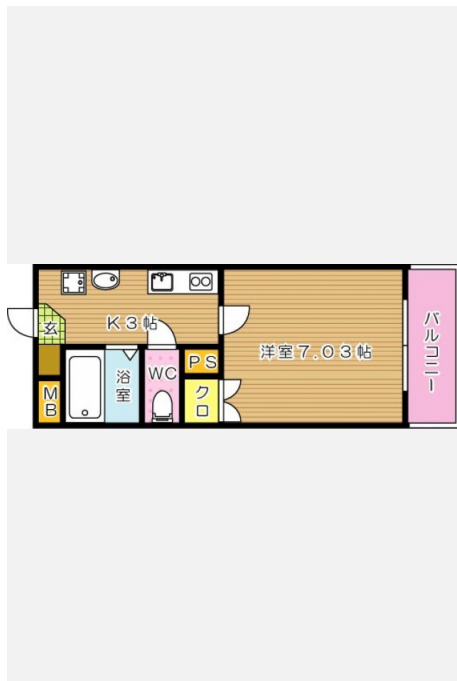
賃料

55,000円

管理費 -

間取り

1K



NO PHOTO

NO PHOTO

■ お部屋の特徴・設備

入居条件ほか	
室内	バストイレ別/洗濯機置場(室内)/洗面化粧台/2口コンロ/電気コンロ/都市ガス/フローリング/エアコン/クロゼット/バルコニー
建物	駐輪場
周辺環境	

元付情報

広島県知事(2)第10215号

(株) スポット

TEL:082-275-4336 FAX:082-275-4366

広島県広島市西区観音本町2丁目1-45

手数料	100%
広告費	100%
別途礼金	不可
事務手数料	-

印刷日: 2021年03月25日

業者向けコメント	条件等のご相談はこちらへ→090-4473-8880、同タイプ内観→ https://youtu.be/cyp5yTtH4g
カギ管理	(弊社管理) 場所: 番号:
広告掲載	ふれんずのみ不可

取引態様: 専任媒介

募集条件	物件名	TAKAMATHU BLDG 302		
	最寄駅	山陽新幹線 広島 徒歩 16分 山陽本線 天神川 徒歩 13分 芸備線 矢賀 徒歩 11分		
	住所	広島県広島市東区曙2丁目7-17		
	賃料	55,000円	敷金	1ヶ月
	管理費	-	礼金	2ヶ月
	間取り	1K	築年月	2005年3月
	間取り詳細	K 3.0 洋 7	階数	3 / 3階
	専有面積	23.7㎡	内覧可能日	-
	開口部向き	南	入居可能日	-
	物件種別	マンション	敷金積増	-
建物構造	鉄骨	保証金	-	
総戸数	12戸	償却金	-	
バルコニー面積	-	敷引金	-	
更新料		契約期間		
契約条件	単身者:限定/外国人入居:不可/二人入居:不可/子供:不可/楽器:不可/ペット:不可/ルームシェア:不可/水道:公営/風呂:専用トイレ:専用			
ほか費用	駐車場	-		
	損害保険	不要		
	保証会社	任意加入 その他 初回保証会社費用 賃料等の50%。最低初回保証委託料 21000円。引落手数料 300円税別。学生さん、新社会人さん割引有り		
その他費用	駐輪場 有 バイク置き場 無			
備考	現在の状況:空室 退去時の修繕費は賃料の1ヶ月分まで貸主負担			

図面と現況が異なる場合は現況を優先します。